


Problemer med tilslutningen?

Måske kan du selv løse problemet! Få forslag til hvordan herunder:

 Frankeringsmaskinen er ikke tilsluttet	<p>Prøv at genstarte programmet. Luk ved at højreklikke på MailCredit-ikonet og vælge 'Exit'. Genstart ved at dobbeltklikke ikonet på skrivebordet</p> <p>Tjek om USB-kablet er ordentligt sluttet til både frankeringsmaskine og din computer</p> <p>Prøv eventuelt en anden USB-port</p>
Kablet passer ikke ind i min frankeringsmaskine	<p>Kablet skal tilsluttes på bagsiden af frankeringsmaskinen</p>
Min computer registrerer ikke, at frankeringsmaskinen er tilsluttet	<p>Prøv at tilslutte USB-kablet i en anden port på din computer</p> <p>Prøv at genstarte computeren</p>
Hvilket styresystem bruger MailCredit?	<p>MailCredit er konvertibelt med Windows XP, Vista* og Windows 7* men fungerer ikke med Mac OS.</p> <p>*På den medfølgende CD finder du programmer, der passer til disse styresystemer</p>
Jeg har downloadet MailCredit, men jeg kan ikke se programmet på min computer	<p>Prøv at højreklikke på på dit skrivebord og vælge 'Refresh'</p> <p>Se om den ligger i 'Downloads' under 'My documents'</p>
Jeg har dobbeltklikket MailCredit ikonet for at køre programmet, men nu er det forsvundet fra min proceslinje	<p>Klik på denne knap</p> 

MailCredit pakken



Læs denne 10 trins guide til korrekt installering, før du starter tilslutningen af MailCredit



Guide til Windows XP (se bagsiden for andre styresystemer)

Skriv til os på: daki@daki.dk, hvis du har spørgsmål eller problemer

1

- Tjek at pakken indeholder:
 - Tilslutningskabel til mymail
 - USB-adapter og CD (den skal bruges i 5)

2

Du har allerede hentet MailCredit-programmet sammen med denne guide. Tjek at du har gemt det på dit skrivebord, så det er let at finde i trin 7 og 9

3

Dobbeltklik på MailCredit-ikonet på dit skrivebord for at installere det på din computer

VIGTIGT! Tilslut ikke mymail, kabler eller adapter til din computer FØR indholdet af driver-CDen er installeret på din computer!

4

Træk telefonkablet ud fra bagsiden af mymail og tilslut i stedet tilslutningskablet fra pakken

Tilslut det vedlagte kabel på bagsiden af mymail



5

Forbind adapteren til det kabel, du har valgt til din maskine. Læg CDen i drevet på din computer og installér de relevante programmer for dit styresystem.

6

Slut den anden ende af kablet til USB-porten på din computer (Windows fortæller dig, når tilslutningen er klar)



7

Kør MailCredit-programmet og tjek at mymail står på standby 'LOGOUT' (hvor den viser uret, men altså stadig er tilsluttet)



Dobbeltklik på MailCredit-ikonet på dit skrivebord for at køre programmet

8

Afprøv forbindelsen til din frankeringsmaskine og tjek at mymail er på 'standby'



Tilsluttet mymail

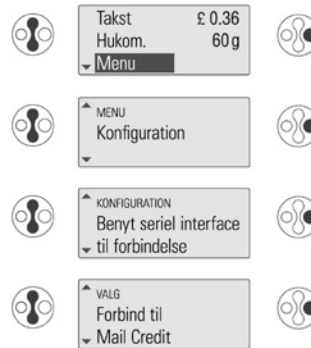


Ikke tilsluttet mymail

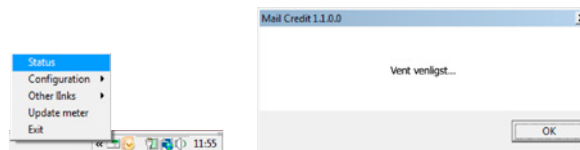
Ikonet vil vise sig i proceslinjen (ved siden af uret)

9

Indstil din mymail til at bruge MailCredit



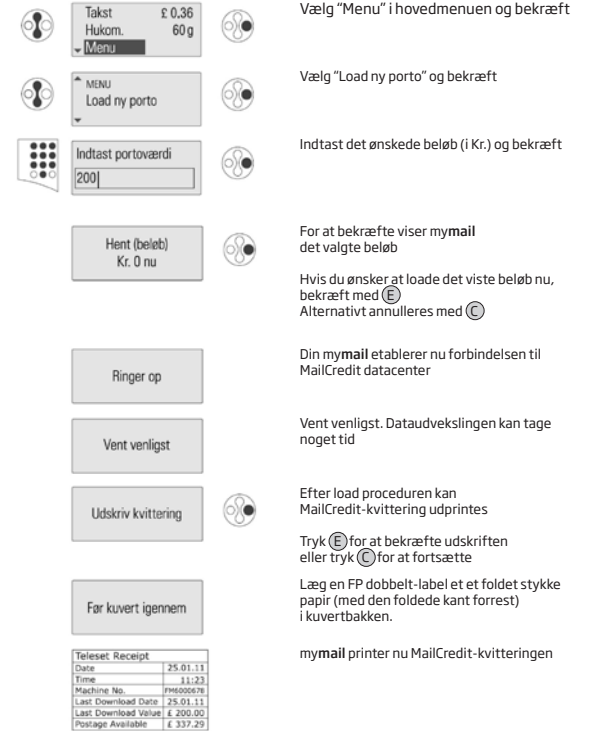
Afprøv om forbindelsen fra mymail til nettet virker (højreklik på MailCredit-ikonet på din computer og vælg 'Status')



10

Lav en prøve-frankering med MailCredit (0 kr. er fint)

Vælg porto som normalt med mymail, der så vil bruge forbindelsen til din computer til at hente portoen



Du kan nu bruge MailCredit til at hente frankering vha. din computer. Tjek at mymail-maskinen er forbundet til din computer i stedet for telefonlinjen. Dette gøres med dit MailCredit-kabel. Frankering loades ind i mymail-maskinen som normalt.